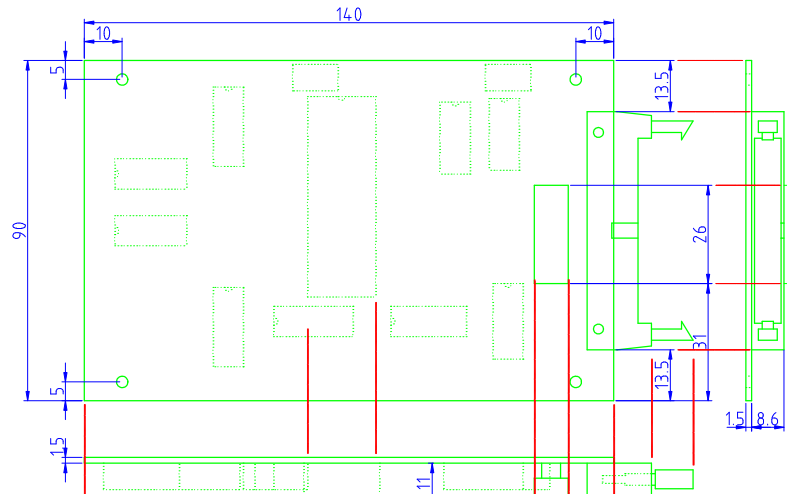
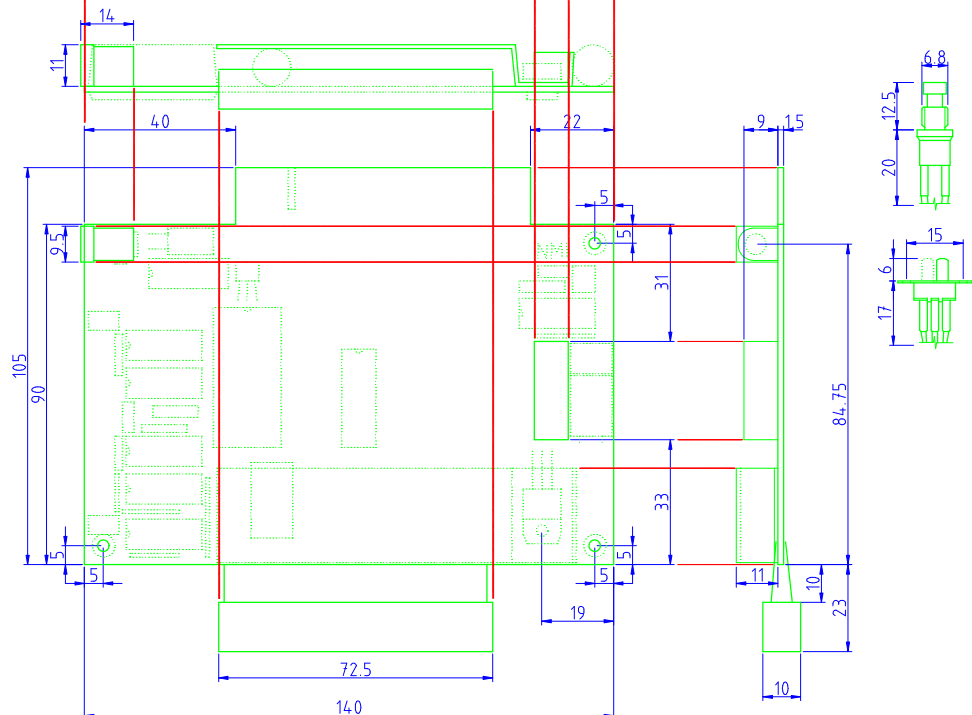


deska radice  
 pohled shora ze strany soucasti  
 tato deska je umistena soucastkami dolu



deska DOSu  
 pohled shora ze strany soucasti



Rozmery desek mohou byt vetsi podle toho, jak byl laminat ustrizen.  
 Jeden z Betadisku ma desky vetsi o 1mm v obou rozmerech.



Horni plocha PCB v ZX Spectrum (48k gumak a seda +2) je  
 cca 8mm nad rovinou stolu.