



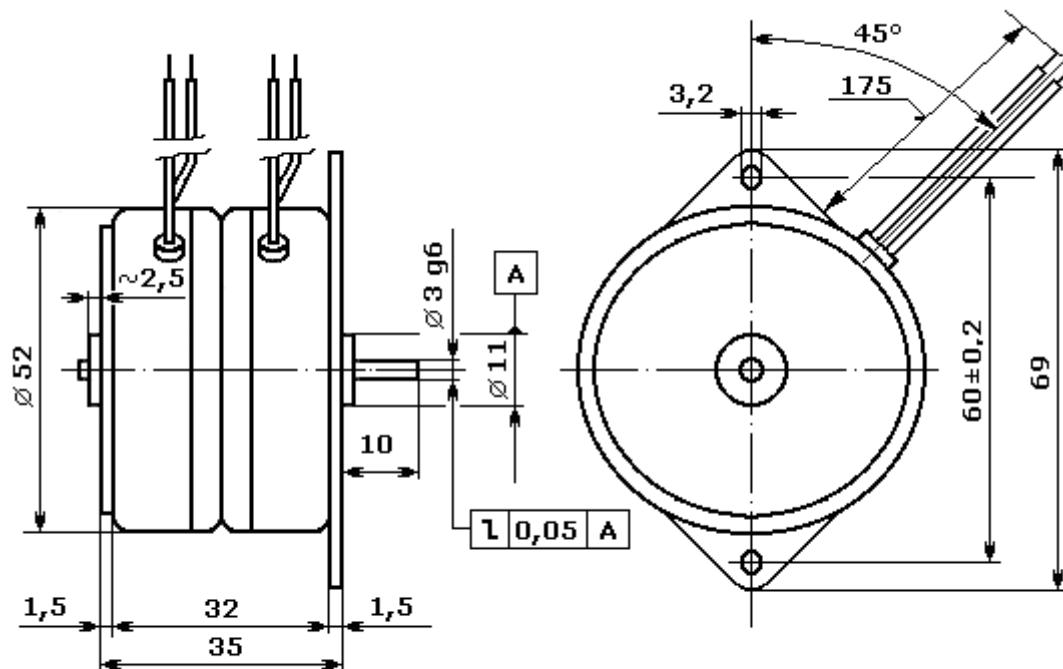
## KATALOGOVÝ LIST : 3      **SMR 300-300 - SYNCHRONNÍ POHONNÁ JEDNOTKA PRO AUTOMATIZACI – REVERZAČNÍ**

### TECHNICKÉ ÚDAJE

Provozní podmínky	: teplota okolí -20 až +55 °C prostředí IE 33 (T42)
Technické parametry	: napětí 230V, 110V, 24V, 12V frekvence 50 Hz, (60 Hz)
Otáčky	: 300 ot./min. pro 50 Hz (360 ot./min. pro 60 Hz)
Smysl točení	: možnost reverzace
Příkon	: 5,5 W
Pracovní poloha	: libovolná
Hmotnost	: 0,3 kg
Rozběhový moment	: min. $2,94 \cdot 10^{-2}$ Nm pro 50 Hz (min. $2,51 \cdot 10^{-2}$ Nm pro 60 Hz)
Synchronní moment	: min. $2,94 \cdot 10^{-2}$ Nm pro 50 Hz (min. $2,51 \cdot 10^{-2}$ Nm pro 60 Hz)
Rozměry	: průměr 52 mm, délka 35 mm bez výstupního hřídele výstupní hřídel - průměr 3 g6 v délce 10 mm
Použití	: pohon přístrojů a zařízení kde jsou potřebné synchronní otáčky s možností reverzace motor SMR 300-300 je použit jako pohonná jednotka v převodovém motoru B 408
Kondenzátor	: viz tabulka 3-1



### ROZMĚROVÝ NÁČRT



Obvodová házivost při otáčení 0,02 mm

Axiální vůle rotoru 0,2 až 1,2 mm

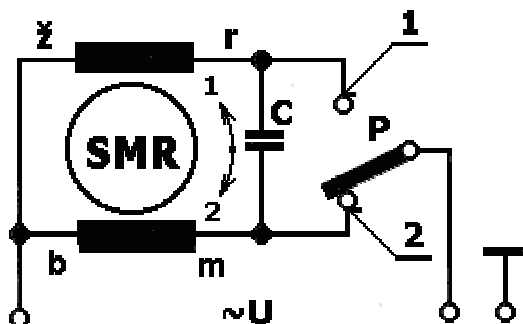
Otvor Ø 11 pro středění motoru - doporučený otvor pro montáž Ø 11 H6.

## HODNOTA KONDENZÁTORU

Tabulka 3-1

Jmenovité napětí [V] <sup>1)</sup>	Označení <sup>4)</sup>	Proud [mA]	Kapacita kondenzátoru C [ $\mu$ F] pro 50 Hz <sup>2)</sup>	<sup>1)</sup> Použitelné napětí <sup>2)</sup> Kondenzátor je součástí dodávky <sup>3)</sup> Speciální provedení <sup>4)</sup> Nutno uvést v objednávce
230	SMR 300-300-230	20	0,150	
110	SMR 300-300-110	45	0,55	
60 <sup>3)</sup>	SMR 300-300-60	90	1,8	
48 <sup>3)</sup>	SMR 300-300-48	115	3	
24	SMR 300-300-24	220	12	
12	SMR 300-300-12	370	42	

## SCHÉMA ZAPOJENÍ



### Smysl otáčení (při pohledu proti hřídeli):

- 1 - levotočivý
- 2 - pravotočivý

### Barevné označení vývodů cívek :

- b - bílý
- m - modrý
- ž - žlutý
- r - červený

- C** - kondenzátor
- P** - přepínač smyslu otáčení