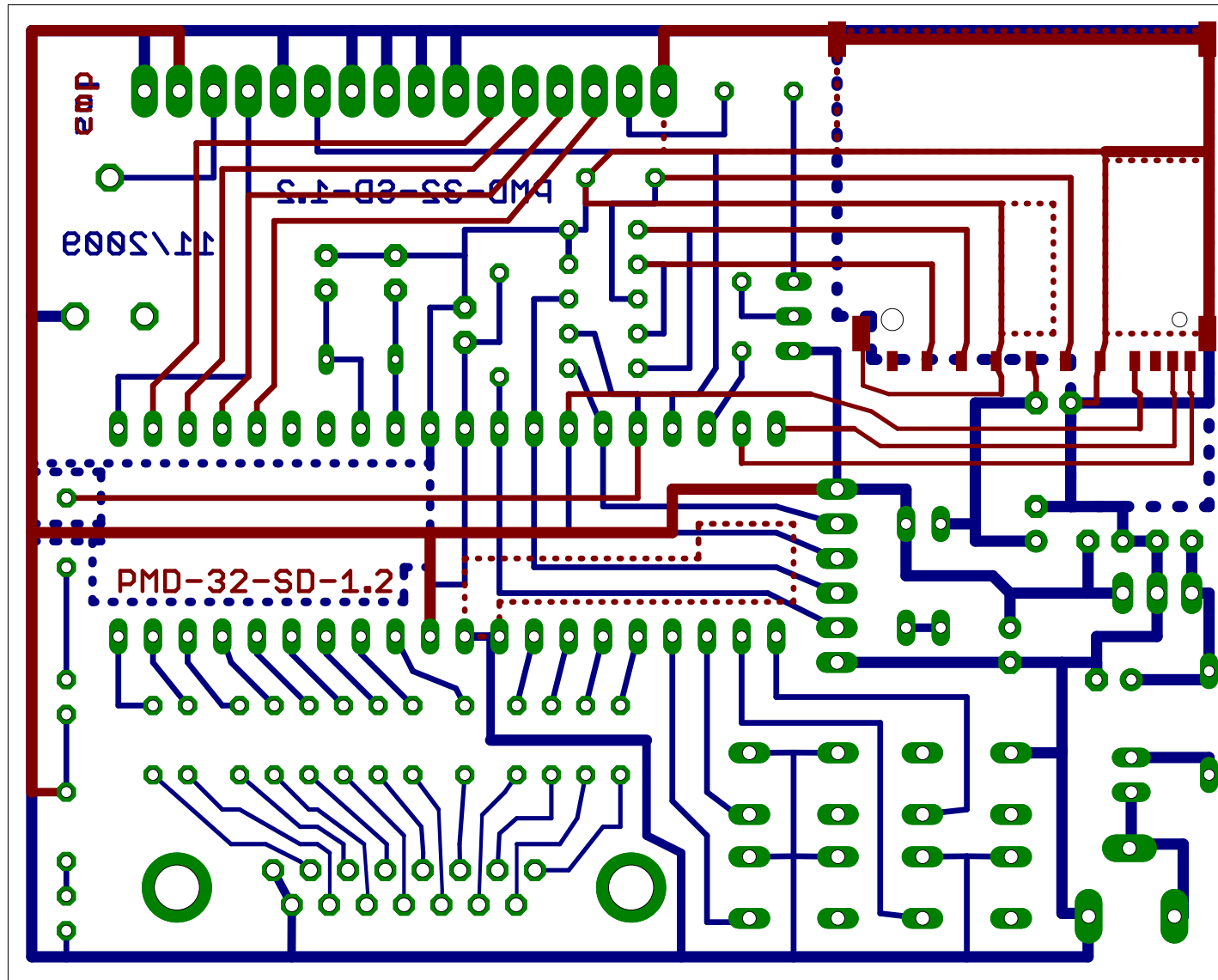


## PMD 32-SD

Replacement of the  
PMD 32 floppy drive  
Roman Borik 21.11.2009



## Zoznam súčiastok PMD 32-SD

=====

R1 - 10R, RMM0204  
R2,R3 - 10k, RMM0204  
R4,R6,R8 - 1k8, RMM0204  
R5,R7,R9 - 3k3, RMM0204  
R10,R11 - 1k, RMM0204  
R12 až R24 - 330R, RMM0204  
P1 - 10k, trimmer CA9V  
C1,C2 - 22pF, KERKO, RM2,5  
C3,C5,C6,C8 - 100n, KERKO, RM2,5  
C4,C7,C9 - 10uF/100V, ELRA, RM2,5  
Q2 - kryštál 16 MHz, nízky  
D1,D2 - 1N4448  
D3 - L-934LGD, LED zelená, 3mm, 2mA  
D4 - L-934LID, LED červená, 3mm, 2mA  
D5 - BAV21  
T1 - BC557B  
U1 - ATmega32-16PU / ATmega644-16PU - DIP40  
U2 - 7805  
I1 - Bolymin BC1602A, LCD display 2x16 alebo kompatibilný  
J1 - DMR 15 F US 8,08 - konektor Cannon 15F do DPS  
J2 - BL1X32G-PS04,1 - precízna dutinková lišta 6 pinov pre ISP  
J3 - SDCMF-10915W0T0 alebo 104C-TAA0-R alebo 4120SM-09M - konektor pre SD kartu  
J4 - HEBA 25, napájací konektor  
S1 až S4 - KSM 614 B - tlačidlá  
S5 - WWS 36 G - pinová lišta 2 piny

- ECPF40 - precízna objímka DIP40 pre U1
- BL1X36G-S08 - dutinková lišta vysoká, 16 pinov, pre I1 do DPS
- WWS 36 G - pinová lišta, 16 pinov, pre I1 na display
- DS 15 L - konektor Cannon 15M na kábel
- GP 15 G - krytka pre Cannon 15M
- JUMPER pre S5
- 14 žilový kábel - AWG28-14G

